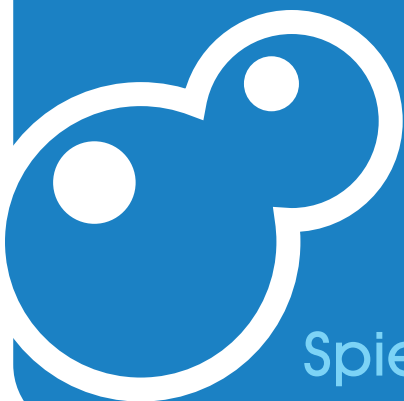


Seifiblootere



Spielgruppe für Kinder ab 3 Jahren

In einer konstanten Gruppe von 10 Kindern haben die Kinder die Möglichkeit, soziales Verhalten zu üben und die eigene Persönlichkeit zu stärken. Beim Spielen drinnen und draussen gibt es viel Neues zu entdecken und vielfältige Erfahrungen zu machen.

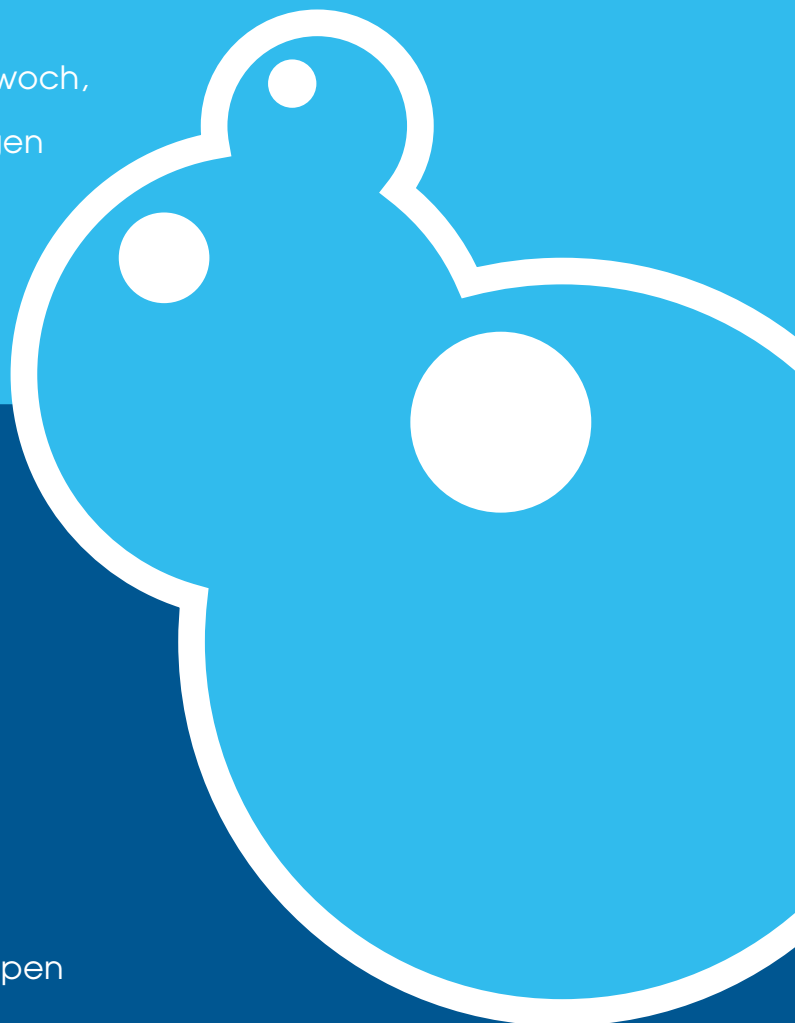
Die Spielgruppe findet am Montag, Mittwoch, Donnerstag und Freitag jeweils am Morgen von 08.30 – 11.30 Uhr statt.

Spielgruppenleiterinnen
Betina Eriksen und Theres Hammel

Im Treffpunkt Breite
Zürcherstrasse 149, 4052 Basel
e-mail: seifiblootereab3@yahoo.de
www.seifiblootereab3.ch

Mitglied des SSLV
Schweizerischer Spielgruppenleiterinnenverband
der FKS
Fach- und Kontaktstelle Basel + Region
und dem Dachverband Basler Spielgruppen

Label Zahnfreundliche Spielgruppe
und Burzelbaum Spielgruppe



Um sich in jeder Beziehung frei bewegen zu können, ist es sinnvoll, den Kindern bequeme und nicht heikle Kleider anzuziehen. In der Spielgruppe tragen die Kinder Finken oder Antirutschsocken.

Die Kinder bringen ihr Znüni selber mit und haben die Möglichkeit, mit anderen Kindern zu teilen.

Für die Unfall- und Haftpflichtversicherung sind die Eltern verantwortlich.

In den Schulferien und an den offiziellen Feiertagen findet keine Spielgruppe statt.

Kosten:

Der Jahresbeitrag für den Besuch der Spielgruppe einmal pro Woche à 3 Stunden beträgt CHF 1200.-, für den Besuch zweimal pro Woche beträgt er CHF 2400.-.

Der Beitrag wird für ein Quartal im Voraus bezahlt. CHF 300.-/600.- jeweils fällig am 1. August, 1. November, 1. Februar und am 1. Mai des Spielgruppenjahres.

Zuzüglich ein einmaliger Materialkostenbeitrag von CHF 40.- resp. CHF 80.-.

Das Spielgruppenjahr beginnt am 1. August und endet am 31. Juli.

Entwicklungsmöglichkeiten

- Selbstvertrauen entwickeln und stärken
- Soziales Verhalten üben, sich einordnen und behaupten
- Motorische und sprachliche Fähigkeiten üben
- Gruppenzusammengehörigkeit erleben
 - Vielfältiges Material und Spiele kennenlernen und ausprobieren
 - Sich einstellen können auf neue Bezugspersonen